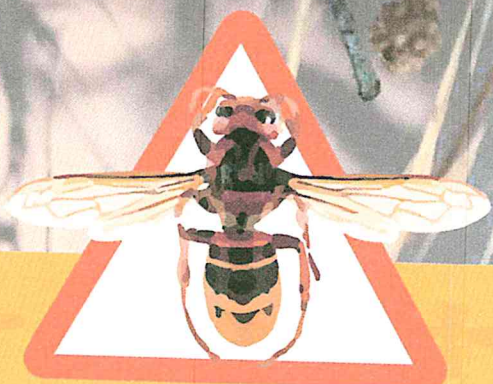




REGIONE LIGURIA
Assessorato all'Agricoltura,
Sviluppo dell'entroterra e
delle zone rurali



Foto di Nicola Lanzi



ATTENZIONE alla **VESPA VELUTINA** (o calabrone asiatico)

**QUESTA VESPA DISTRUGGE
I NOSTRI ALVEARI E IL NOSTRO MIELE
AIUTACI A SALVARE LE NOSTRE API**

**SEGNALA LA PRESENZA DI NIDI A:
vespavelutina@regione.liguria.it**



Numero Verde

800 445 445



30 mm



facebook.com/agriligurianet